
EDIFICI D'HABITATGES SERRA DE L'HONOR

Avda. Sant Antoni nº 119, CP AD300 La Massana

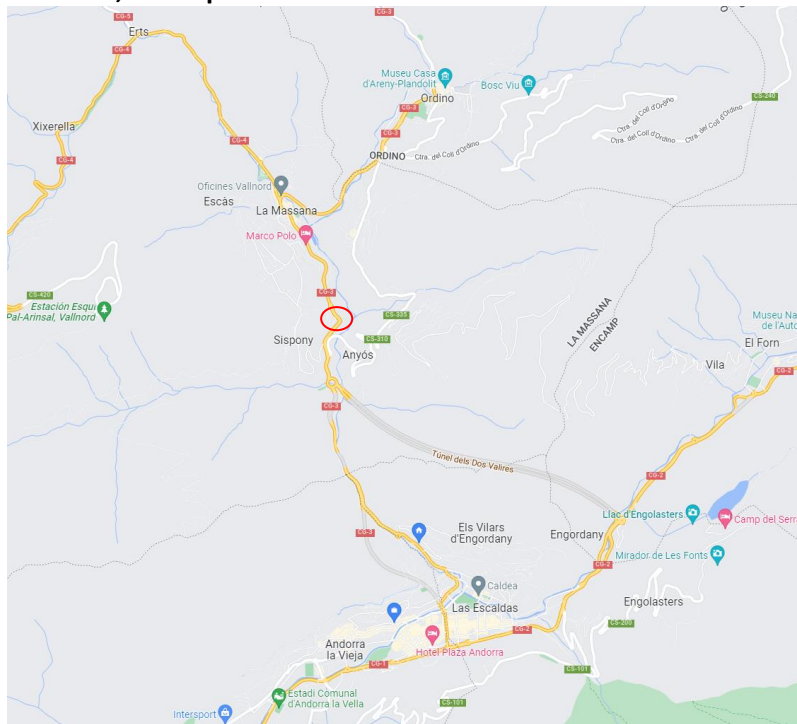
MEMORIA D'ACABATS

PROJECTE

Conjunt de dos edificis amb 8 plantes, destinats a habitatges, Locals Comercials i Aparcament.

UBICACIO

A l'entrada de La Vila de La Massana, a l'Avinguda Sant Antoni nº 119 , a la Vila de La Massana, Parròquia de La Massana.



ORIENTACIO I VISTES

Orientació Sales Principals Nord-Est.
Orientació Dormitoris i accés Sud-Oest.
Vistes sobre la Vall des de les estances principals.

JARDINS

Jardins d'ús privatiu en habitatges en planta semisoterrani.
Acabat amb gespa artificial

TERRASSES

Segons plànols en habitatges en planta primera i cap de casa
Acabat en Gres porcel.lànic per exteriors sobre terrassa Flotant, la qual permet una optima evacuació de l'aigua i un acabat totalment pla.

BALCONS

Segons plànols en habitatges en la resta de plantes excepte planta primera i cap de casa
Acabat en Gres porcel.lànic per exteriors.

ESTRUCTURA

EDIFICI D'HABITATGES SERRA DE L'HONOR

Avda. Sant Antoni nº 119, CP AD300 La Massana

Estructura amb lloses, pilars i Murs de Formigó Armat.

COBERTA

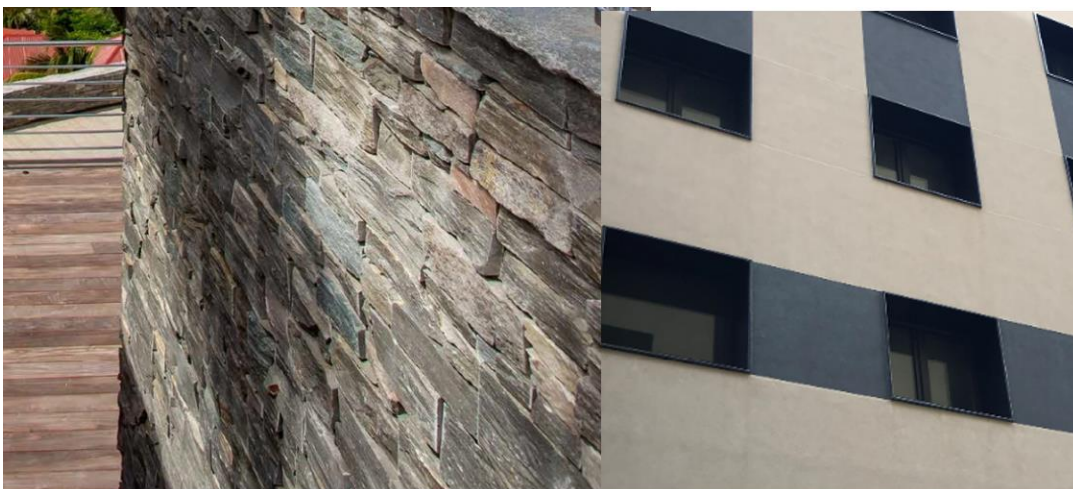
Coberta principalment inclinada a dues aigües amb mansardes i amb acabat amb pissarra, amb ferros talla neus.

Canals i remats amb xapes prelacades color negre o antracita.

PORTA DE GARATGE

Porta de garatge, automatitzada amb control remot, amb obertura amb sistema seccionable, a fi de maximitzar l'espai lliure de pas .

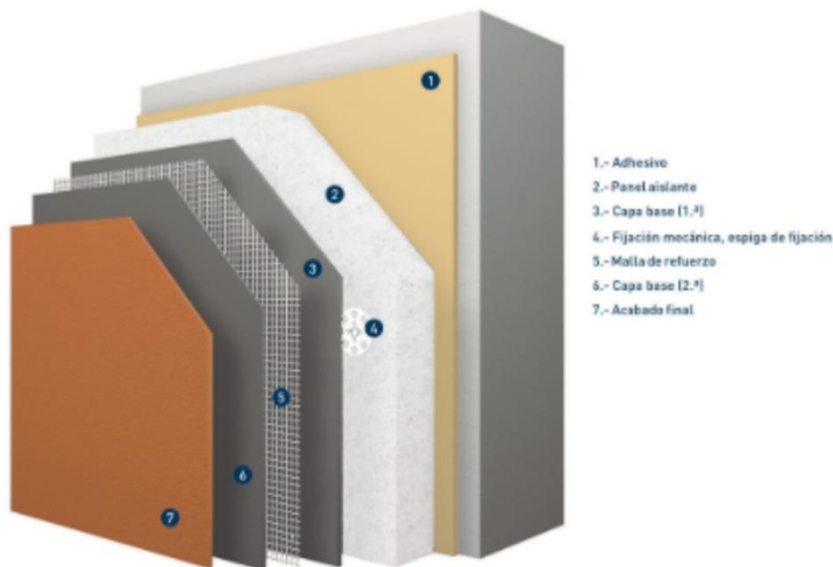
FAÇANA



Acabades principalment amb pedra natural col·locades sobre sistema d'aïllament de poliestirè extruït de 10 cms de gruix i combinades amb sistema Sate, sistema amb acabament acrílic amb d'aïllament per l'exterior amb 10 cms de poliestirè extruït, segons disseny de façanes.

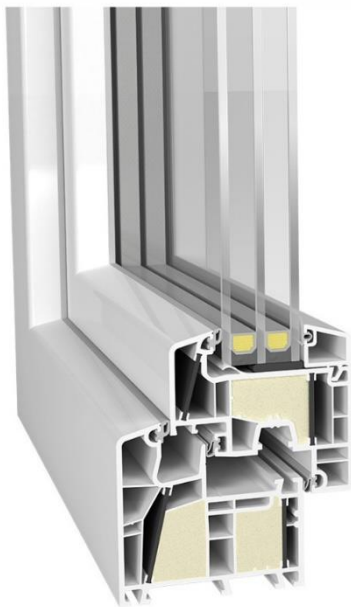
La façana anirà complementada amb paret ceràmica de 13,50 cms i doble capa d'aïllament de llana de roca de 5 cms cada capa i doblat interior amb sistema d'estructura d'acer galvanitzat i plaques de cartró guix (Parets de Placoplatre).

Els sistema complet busca assolir un bon confort acústic i tèrmic.



Acabat final amb Morter Acrílic o pedra natural

FUSTERIA EXTERIOR



La fusteria compliran amb el Reglament d'Eficiència Energètica vigent en el moment de l'aprovació del projecte.

La fusteria dels habitatges es preveu amb fusteria combinada entre elements fixos, practicables de PVC de primera qualitat, amb perfil·leria bicolor, acabat exfoliat exterior (imitació alumini), i blanc per l'interior.

Envidraments de finestres amb triple vidre, doble Camara, amb tractaments baix emissiu per assolir millores en l'aïllament tèrmic . Els vidres exteriors i interiors de les fusteries seran de seguretat.

El coeficient de transició tèrmica combinat en les finestres i vidre serà igual o inferior a 1,3 W/m²h.

Els dormitoris aniran dotats amb Persianes d'alumini amb anima aïllant i dotades de amb motor Electric per obertura i tancament.

FUSTERIA INTERIOR



Portes interiors amb acabat lacat color blanc, amb tapetes col·locades a la italiana.

Manetes i pern·s amb acabats cromats.

Portes corredisses estàndard amb sistema monobloc prefabricat per garantir el seu funcionament.

Portes corredisses de dimensions no estàndards amb guies tipus Klein.

Armaris amb Kits d'armaris encastats en obra segons plànols amb melanina, mecanitzat amb baldes i barra, i amb acabats exterior , portes i tapetes , d'iguals característiques que la resta de fusteria interior (llis i Lacat en blanc).

Portes de locals tècnics amb portes tallafocs metàl·liques , amb les seves respectives homologacions segons homologació CE.

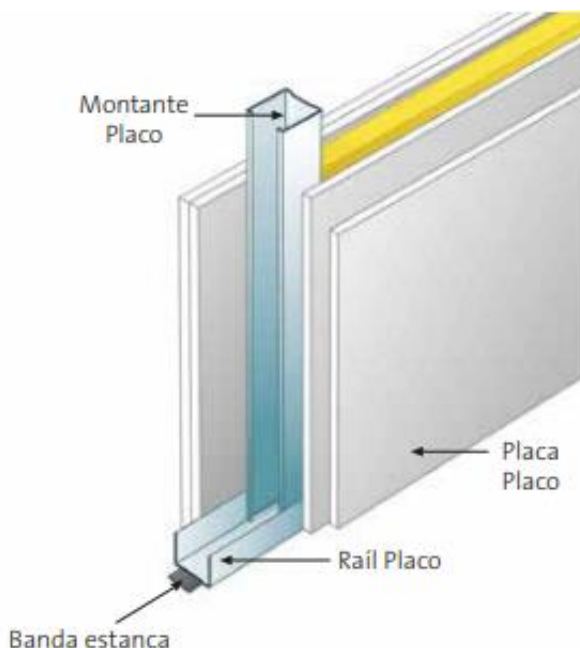
Portes de trasters metàl·liques.

TABIQUERIA

Tabiqueria interior entre particions interiors de l'habitatge amb sistema de parets amb estructura d'acer galvanitzat i plaques de cartró guix, "Pladur", de 98 mm de gruix, amb doble placa per cada costat i llana de roca interior.

Tabiqueria interior entre habitatge i habitatges i espais comuns amb sistema SAAD 160 amb placa complementaria en l'interior (sistema de parets amb doble estructura d'acer galvanitzat i plaques de cartró guix, "Pladur", de 98 mm de gruix, doble placa per cada costat, placa intermitja suplementària entre estructures i doble panel de llana de roca interior.

Les estances humides aniran amb placa Antihumitat.



SOSTRES

Fals sostre amb sistema de pladur per pas d'instal·lacions.
Pintura plàstica mate.

EFICIÈNCIA ENERGÈTICA

Les façanes en les zones tractades tèrmicament, aniran amb Llana de Roca d'alta densitat, amb una Lambda de 0,032 W/mk, i amb Polièstirè extruït per l'exterior amb un lambda de 0,035 W/mk, els gruixos dimensionats per assolir transmissió tèrmica necessària.

La coberta, en les zones tractades tèrmicament, anirà per l'exterior amb aïllaments de Polièstirè Extruït o PIR i reforçats per l'interior amb llana de Roca d'alta densitat, amb una Lambda de 0,032 W/mk, els gruixos dimensionats per assolir transmissió tèrmica necessària.

PAVIMENTS

APARCAMENT	Paviment hidràulic polit amb acabat amb pintura epoxi.
HABITATGE	Paviment amb gres porcellànic de Primera qualitat.
ESCALA	Acabat amb paviment porcellànic i remat d'esglaió.

BANYS

Plats de dutxa de resina

Sanitaris de porcellana de la marca Roca o similar qualitat.

Griferia de la marca Grohè o similar qualitat amb aixeta termostàtica dutxa o banyera del bany del dormitori principal.

Lavabo de porcellana amb Moble inferior.

CUINA

Dotada de mobles baixos, alts i columnes segons plànols, acabat estratificat de primera qualitat.

Sistema de tancament i retenció de calaixos.

EDIFICI D'HABITATGES SERRA DE L'HONOR

Avda. Sant Antoni nº 119, CP AD300 La Massana

Taulell segons acabat dels mobles.

Equipades amb campana extractora, vitroceràmica, forn i microones .

SISTEMA DE CALEFACCIÓ I PRODUCCIÓ D'AIGUA CALENTA SANITARIA

Sistema de producció de ACS i calefacció individual per cada habitatge.

Sistema de calefacció amb terra radiant per millor eficiència i repartició de la calefacció.

Habitatges cap de casa i Planta semisoterrani amb sistema de producció amb Aerotèrmica .

Habitatges plantes Primera, segona i Tercera , ACS amb Aerotermos i terra radiant elèctric d'alta eficiència.

XEMENEIA (PREVISIO)

Instal·lació de tub de xemeneia de doble capa , amb llana d'alta densitat de 35 mm , aïllament de protecció i barret de xemeneia en habitatges cap de casa .

INSTAL·LACIO ELECTRICA

Sistema d'instal·lació elèctrica amb mecanismes de primera qualitat .

Instal·lació d'il·luminació en sostres amb punts de llum de baix consum en banys, passadissos (Leds) , la resta segons disseny de projecte.

Il·luminació exterior amb lluminàries estanques.

Instal·lació de vídeo porter.

Previsió d'instal·lació per recarrega de cotxes Elèctric (tub sense instal·lació elèctrica des del quadre general fins a l'aparcament).

TELECOMUNICACIONS

Cablejat i mecanismes en la sala d'estar i tots els dormitoris de Red d'informàtica (presa de cable RJ45).

NOTA:

Tots els materials podran ser modificats per exigències tècniques del projecte, qualsevol imprevist tècnic o imposades per l'administració.

La promotora es reserva el dret de poder modificar els materials però es deurà de mantenir com a mínim les qualitats definides en la present memòria.
